

ゆとりリッチ積金

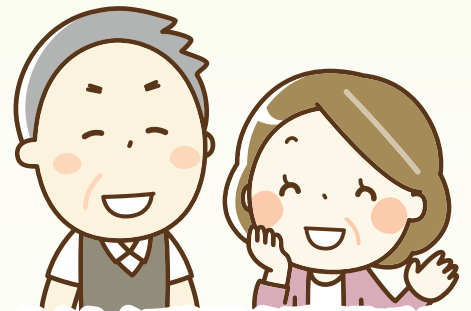
年金受給者専用の2ヶ月に一度の積立です!



趣味の旅行に



お孫さんの教育資金に



えんしんで年金を受け取るとこんな特典があります!

- セカンドライフ充実サポート案内
- LINEお友だち登録
大抽選会参加
- 「えんちゃんクーポン」で
お買い物をお得に
- 季刊誌「ほっこり」プレゼント

積立総額 掛込金額	1年満期 偶数月6回掛込	3年満期 偶数月18回掛込	5年満期 偶数月30回掛込
20,000円/2か月毎	120,000円	360,000円	600,000円
30,000円/2か月毎	180,000円	540,000円	900,000円
50,000円/2か月毎	300,000円	900,000円	1,500,000円

※掛金は、目標額に対する目安です。積立総額は、実際のお受け取り金額ではありません。

ご利用
いただける方

- ・当金庫で公的年金をお受け取りの方
● 国民年金・厚生年金・各種共済年金など
- ・新たに年金をえんしんでお受け取りになる手続きをいただいた方
※お預入期間中は、年金をえんしんでお受け取りいただくことが条件となります。

税金

給付補填金には 20.315% (国税 15.315%、
地方税 5%)の税金がかかります。

※平成 25 年 1 月 1 日から令和 19 年 12 月 31 日までに
支払われる利息には 0.315% の復興特別所得税が追加
課税されます。

積立方法

2ヶ月にいちど年金受取月に
普通預金口座から引き落として掛込

掛込方法

20,000円以上(1,000円単位)

契約期間

1年(6回)、2年(12回)、3年(18回)、
4年(24回)、5年(30回)

適用利率

ご契約時のスーパー定期積金の
店頭表示金利に 0.01% 上乘せ

給付補填金

満期時に掛金総額の他にご契約時の
利率による給付補填金(利息)をお支
払いたします。

中途解約時の
お取扱い

満期日前に解約する場合は、次の①、②の
期限前解約利率により利息相当額を計算
し、この積立の掛金残高相当額とともに
支払います。

- ①初回掛込日から解約日までの期間が1年未満の場合
…解約日の普通預金利率
- ②初回掛込日から解約日までの期間が1年以上の場合
…約定利率×60%
(ただし、解約日における普通預金利率を下限とします)

その他

この預金は預金保険制度の対象商品です。

ゆとりのくらしのパートナー



遠州信用金庫

<https://www.enshu-shinkin.jp>



ホームページはこちらから

えんしん

検索

<https://www.enshu-shinkin.jp>

