

khik

ライフサポートプラザ

参加
無料



お気軽にご参加ください

50代・60代のためのライフプランセミナー

第一部

今後の年金いくらもらえるの？ ベストなもらい方を確認しよう

今後のライフプランを決めるには、土台となる年金額の確認が第一！ いつまで働いていつから年金をもらうのか、基礎的な内容を抑えておくセミナーです。

講師



齋藤 芳務 経営事務所
社会保険労務士
齋藤 直希 氏



第二部

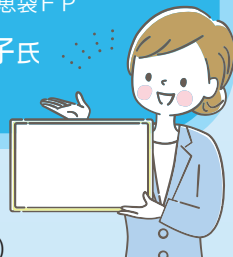
家計のスリム化と資産運用で 理想の暮らしを手に入れよう

子の独立や夫婦の働き方の変化など、ライフステージが変わるタイミングは、家計管理や貯蓄方法を見直す良い機会です。セカンドライフに向けて、家計の見直し事例のご紹介、来年から始まる新 NISA 制度をわかりやすく解説、社会情勢の変化を踏まえた検討ポイントをお伝えします。

講師



FP office 結い 合同会社
みんなの知恵袋 F P
鈴木 幸子 氏



2023年11月25日 土 10:00~12:00

会場 えんしんライフサポートプラザ (飛龍街道沿い 旧積志支店)

定員 10名 ※ 定員になり次第、締切とさせていただきます。
お早めにお申込みください。

要・事前申込み

インターネット

えんしんライフサポートプラザ 検索



QRコードからも
ご応募いただけます

店頭受付

下の参加申込書にご記入
のうえ、お取引いただい
ている支店へご持参ください

TEL

053-435-8150

月～金曜 10:00～20:00
土曜 10:00～17:00

※ 祝日、休業日を除く

参加ご希望の旨をお伝えください

詳細は遠州信用金庫の本・支店窓口、もしくはライフサポートプラザまでお気軽にお問い合わせください

ゆとりのくらしのパートナー
遠州信用金庫
<https://www.enshu-shinkin.jp>



khik ライフサポートプラザ
浜松市東区有玉北町 784-1 ☎053-435-8150
✉ lsp@enshu-shinkin.jp



キリトリ ✂

khik ライフサポートプラザ 11月25日 開催セミナー 参加申込書

お名前		お取引店	
ご住所			
連絡先			

※ お客さまの個人情報は、セミナー運営管理のみの目的で利用させていただきます